

# Geothermie-Kraftwerk Landau: Erdbeben, Messstationen, Schadensmeldungen, Radon, geologische Störungen

### Radon-Messungen

in der Raumluft von geschädigten Gebäuden

Bq/m<sup>3</sup>

30	390
32	680
17	520
28	370
13	58
20	90
14	1800
34	340
89	730
8	400

Richtwert < 100 Bq/m<sup>3</sup>

**73 induzierte Erdbeben seit 2008**  
 Permanente Bodenschwingungen und Erschütterungen  
 Seit 800 n.Chr. keine natürlichen Erdbeben in Landau.  
 Quelle: KIT Geophysikalisches Institut Karlsruhe

- Lokale Radonkonzentration >100kBq/m<sup>3</sup>  
Quelle: LGB-RLP
- Bodenschwingungsgeschwindigkeit-Messstationen  
Stand 2009/2010
- KIT Bodenschwingungsgeschwindigkeit-Messstationen
- geologische Störungen -2400 /- 2800 m,  
übertragen von Vorlage, Quelle: geox GmbH

**Geothermie-Kraftwerk Landau**  
 Landungspunkte der Bohrungen

**Schadensmeldungen an BI Geothermie Landau**

LGB-RLP und geo x GmbH verweigern Info über Schadensmeldungen

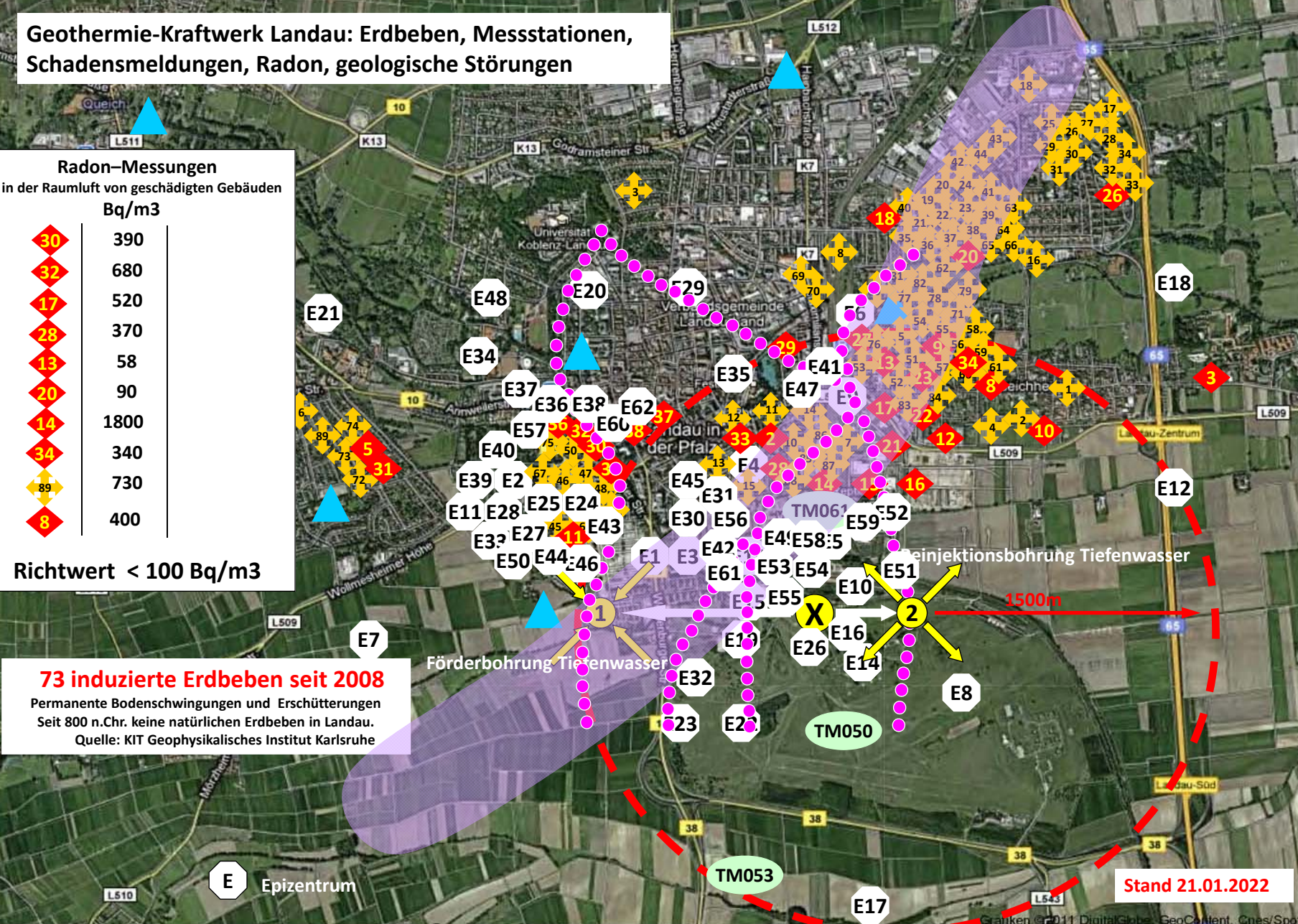
Aus sicherer Quelle: Schadensmeldungen an Betreiber  
 ca. 100, davon ca. 28 über Ombudsmann Geothermie

Beobachtungen: Gebäudeschäden mit ähnlichen Schadensbildern

**A** Die Magnituden geben nicht die Auswirkungen (Schäden) der Beben auf der Erdoberfläche wieder. Auswirkungen werden in Intensitätsklassen eingeordnet. Die **Magnitude 2,7 vom 15.08.09** ergab Intensität VII gemäß Schadensgutachten  
 Weitere Informationen: [www.geothermie-landau.de](http://www.geothermie-landau.de)  
 Bürgerinitiative Geothermie Landau- Südpfalz e.V. [info@geothermie-landau.de](mailto:info@geothermie-landau.de)

Epi-Zentrum	Erdbeben	ML	StMag max
E1	20.05.2009	1.7	1.95
E2	20.05.2009	1.6	1.91
E3	20.05.2009	1.9	2.22
E4	15.08.2009	2.7	3.03
E5	14.09.2009	2.4	2.88
E6	14.03.2010	1.3	2.63
E7	15.07.2010	1.4	2.41
E8	30.10.2010	1.1	1.78
E9	12.12.2010	1.4	1.55
E10	12.12.2010	2.0	2.64
E11	15.12.2010	1.3	1.42
E12	10.07.2011	1.3	1.43
E13	29.09.2011	1.1	1.31
E14	29.09.2011	1.3	1.67
E15	04.10.2011	1.5	1.72
E16	04.10.2011	1.7	2.03
E17	06.10.2011	1.4	1.70
E18	09.10.2011	0.8	0.97
E19	31.10.2011	1.9	2.16
E20	20.11.2011	0.7	1.35
E21	20.11.2011	0.7	0.87
E22	20.11.2011	0.7	0.97
E23	20.11.2011	1.0	1.22
E24	21.11.2011	1.7	2.36
E25	21.11.2011	1.7	2.36
E26	14.01.2012	1.2	1.76
E27	02.04.2012	1.2	1.41
E28	02.04.2012	1.2	1.38
E29	06.05.2012	1.2	1.82
E30	21.08.2012	1.6	1.91
E31	22.08.2012	0.7	1.05
E32	19.12.2012	0.9	1.13
E33	29.03.2013	0.9	1.16
E34	28.04.2013	0.9	1.61
E35	16.05.2013	1.4	1.62
E36	21.06.2013	1.6	1.54
E37	21.06.2013	0.8	1.23
E38	21.06.2013	1.1	1.42
E39	05.08.2013	0.8	1.14
E40	06.08.2013	0.8	1.31
E41	29.10.2013	0.7	1.36
E42	19.11.2013	1.0	1.26
E43	19.11.2013	1.5	2.10
E44	28.04.2014	0.7	1.03
E45	02.06.2014	0.8	0.87
E46	09.07.2014	1.1	1.50
E47	16.08.2014	1.2	1.70
E48	24.08.2014	0.8	1.11
E49	06.03.2015	1.0	1.53
E50	21.08.2015	1.3	1.91
E51	29.05.2016	0.8	1.57
E52	17.08.2016	0.9	1.41
E53	13.10.2016	1.4	1.94
E54	02.11.2017	0.7	0.77
E55	04.09.2019	1.3	1.71
E56	12.10.2019	1.4	1.65
E57	22.01.2020	1.6	2.44
E58	09.10.2020	1.1	1.72
E59	03.11.2021	1.3	1.82
E60	03.11.2021	0.8	1.15
E61	03.11.2021	1.0	1.68
E62	03.11.2021	0.8	1.14

Quelle: LGB-RLP



Stand 21.01.2022